

ControlVu - PoE Touchpanel

Das ControlVu-Touchpanel ermöglicht den Bedienern die Flexibilität, Layouts anzupassen und Geräte direkt von einem PoE-Tablet vor ihnen zu steuern - alles mit einer einfachen Berührung. Dank des integrierten Control Panel Designers von ControlVu kann die Benutzeroberfläche ganz einfach an die individuellen Bedürfnisse des Bedieners angepasst werden. Jede Taste auf dem Bedienfeld kann dabei nach Belieben gestaltet werden. Die Anpassungsmöglichkeiten auf dem Bedienfeld sind endlos und können eine beliebige Anzahl von Tasten, Farben und Funktionen umfassen. Jede Taste kann individuell programmiert werden, um verschiedene Aktionen auszuführen, wie das Starten eines anderen Layouts, die Steuerung von Quellen und Anzeigen oder das Ausführen von verfügbaren Skripten. Alle diese Funktionen können von den Benutzern ohne jegliche Programmierkenntnisse angepasst werden.

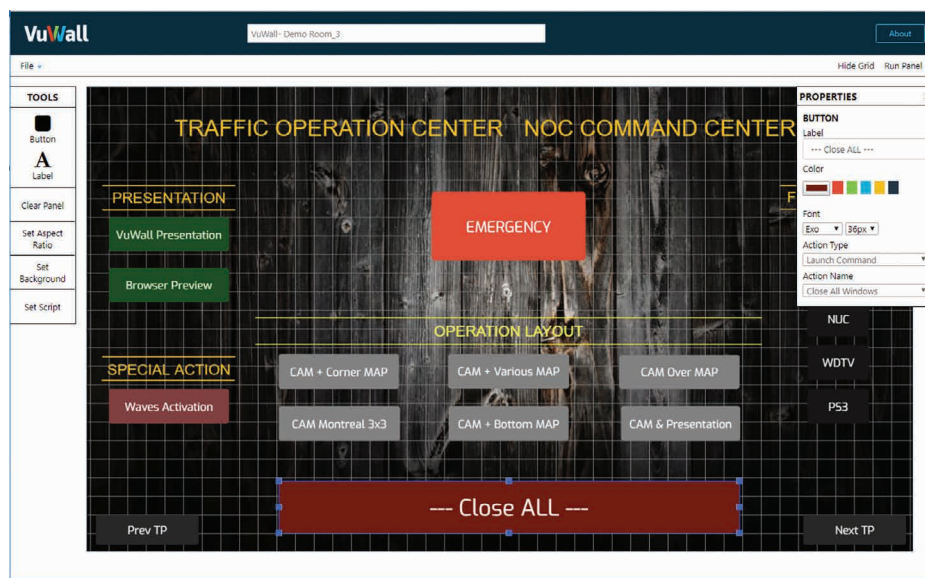


- ✓ Vollständig integriertes 10"-, 12"- oder 15" Touchpanel zur einfachen Steuerung der VuWall-Software
- ✓ Steuerung von Videowänden, Displays und anderen externen Geräten
- ✓ Individuelle Anpassung der Steuerungsoberfläche mit dem integrierten Control Panel Designer

Technische Spezifikationen	10" Modell ControlVu 10-2	12" Modell ControlVu 12-2	15" Modell ControlVu 15-2
Panel			
Auflösung	1280 x 800	1920 x 1080	1920 x 1080
Bildformat	16:10 wide	16:9 wide	16:9 wide
Helligkeit	500 cd/m2	350 cd/m2	350 cd/m2
Kontrastverhältnis	600 : 1	800 : 1	800 : 1
Touch-Typ	5-punkt-touch	10-punkt-touch	10-punkt-touch
System			
CPU	Cortex A17, Quad Core, RK3288	Cortex A17, Quad Core, RK3288	Cortex A17, Quad Core, RK3288
OS	Android 8	Android 8	Android 8
Netzwerk LAN RJ45	10/100/1000 Mbps LAN	10/100/1000 Mbps LAN	10/100/1000 Mbps LAN
WiFi	802.11 a/b/g/n (optional)	802.11 a/b/g/n (optional)	802.11 a/b/g/n (optional)
Power over Ethernet (PoE)	IEEE 802.3 af/at	IEEE 802.3 af/at	IEEE 802.3 af/at
Lautsprecher	2 x 2 W	2 x 2 W	2 x 3 W
Physisch			
Gewicht	610g	900g	1300g
Maße	252 x 178 x 24 mm (B x H x T)	296 x 192 x 26 mm (B x H x T)	388 x 242 x 28 mm (B x H x T)
Mounting/VESA	VESA 75	VESA 75	VESA 100
Stromversorgung	12 V / 2 A	12 V / 2 A	12 V / 2 A
Anderer			
Lagertemperatur	-15 bis ~ 65°C	-15 bis ~ 65°C	-15 bis ~ 65°C
Betriebstemperatur	-10 bis ~ 50°C	-10 bis ~ 50°C	-10 bis ~ 50°C
Betriebsbedingungen	10 ~ 90% nicht kondensierend	10 ~ 90% nicht kondensierend	10 ~ 90% nicht kondensierend
MTBF	45,000 stunden	45,000 stunden	45,000 stunden
Zertifikate	FCC, CE, RoHS	FCC, CE, RoHS	FCC, CE, RoHS
Garantie	3 Jahre	3 Jahre	3 Jahre

Control Panel Designer

Der integrierte Control Panel Designer ist ein Tool, das mit der TRxTM-Software bereitgestellt wird und es ermöglicht, benutzerdefinierte Bedienfelder für das ControlVu-Touchpanel einfach und ohne Programmierung zu erstellen. Jede Taste kann Layouts und Skripte starten oder sogar externe Geräte steuern. Mehrere Bedienfelder können über dieselbe Oberfläche erstellt werden, sodass ein einzelner Administrator ein benutzerdefiniertes Bedienfeld für jede Bedienerstation entwerfen kann. Benutzer haben eine Vielzahl von Gestaltungsmöglichkeiten, um Logos, Bilder und Hintergründe hochzuladen und Schaltflächen in verschiedenen Formen und Farben zu erstellen. Das integrierte Scripting-Tool bietet eine einfache Möglichkeit, mehrere Aufgaben mit nur einer Schaltfläche zuzuweisen. Diese Aufgaben können verschiedene Befehle beinhalten, wie zum Beispiel das Bearbeiten von Layouts und anderen Triggern sowie das Kontrollieren externer Geräte wie das Ein- und Ausschalten von Displays und die Anpassung von Audioeinstellungen.



Funktionen

- ✓ Kompatibel mit ControlVu-Touchpanel und allen anderen html5-kompatiblen Browsern, die auf mobilen Geräten oder Desktops laufen.
- ✓ Anpassbare Schaltflächen, Hintergründe und Bilder.
- ✓ Anpassbare Aktionen zum Starten von Layouts, Skripten und zur Steuerung externer Geräte wie Displays, Audio usw.



Kontaktinformationen

UNTERNEHMENSZENTRALE

VuWall Technology Inc.
181 Hymus Blvd., Suite 301
Montreal, Quebec
H9R 5P4, Kanada
+1 514 505 4436

HAUPTSITZ EUROPA

VuWall Technology Europe GmbH
Birkenweg 15
72766 Reutlingen
Deutschland
+49 7121 766620

US-BÜRO

VuWall USA Inc.
2662 Holcomb Bridge Road
Suite 326
Roswell, GA, 30076 USA
(844) 933 9255