

PAK

Gestion de mur vidéo modulaire et KVM



Solution compacte pour murs vidéo modulaires et KVM pour applications professionnelles et stratégiques.

PAK™ est un module de traitement de mur vidéo compact et économique qui peut fonctionner de façon autonome ou peut être assemblé avec d'autres PAK pour former des postes d'opérateur KVM et un mur vidéo IP de n'importe quelle taille. PAK est idéal pour la visualisation multi-salles, les salles de contrôle et les espaces de travail collaboratifs.



SIMPLE

Facile à configurer, installer, et gérer.



VERSATILE

Flexibilité, évolutivité maximale et possibilités infinies.



FIABLE

Disponibilité et fiabilité 24h/24 et 7j/7.



ECO-RESPONSABLE

Faible consommation d'énergie. Plus petite empreinte.



KVM

Contrôle des sources distantes avec une faible latence



SÉCURISÉ

Haute sécurité. Aucune mise à jour Windows.



ENTRETIEN FACILE

Facile à remplacer. Facile à dépanner.



HAUTE PERFORMANCE

Jusqu'à 8x décodages 4K ou 32x HD par PAK

Matériel PAK



PAK 10 et PAK 20, face avant



PAK 40, face avant



PAK 10 et PAK 20, face arrière



PAK 40, face arrière

Caractéristiques et avantages

Déploiement simplifié

L'assemblage de nœuds PAK est un moyen simple de créer des stations d'opérateurs KVM et des murs d'images IP de toutes tailles. L'outil de configuration de PAK est convivial et aide à configurer le système en sélectionnant les arrangements de tuiles, en réglant la compensation du cadre et en configurant les sorties et les résolutions. Cela facilite grandement la configuration de votre système.

Dépannage facile

VuWall fournit une gamme d'outils de dépannage puissants pour surveiller l'utilisation et les activités de journalisation des appareils PAK. Ces outils sont conçus pour permettre des diagnostics et une résolution de problèmes rapides et faciles.

Multiview avec KVM

Les sources provenant de PC distants peuvent être contrôlées à l'aide d'un clavier et d'une souris via des encodeurs KVM IP tels que VuStream 350. Ces sources peuvent alors être affichées avec des flux IP provenant d'encodeurs, de caméras ou de chaînes de télévision.

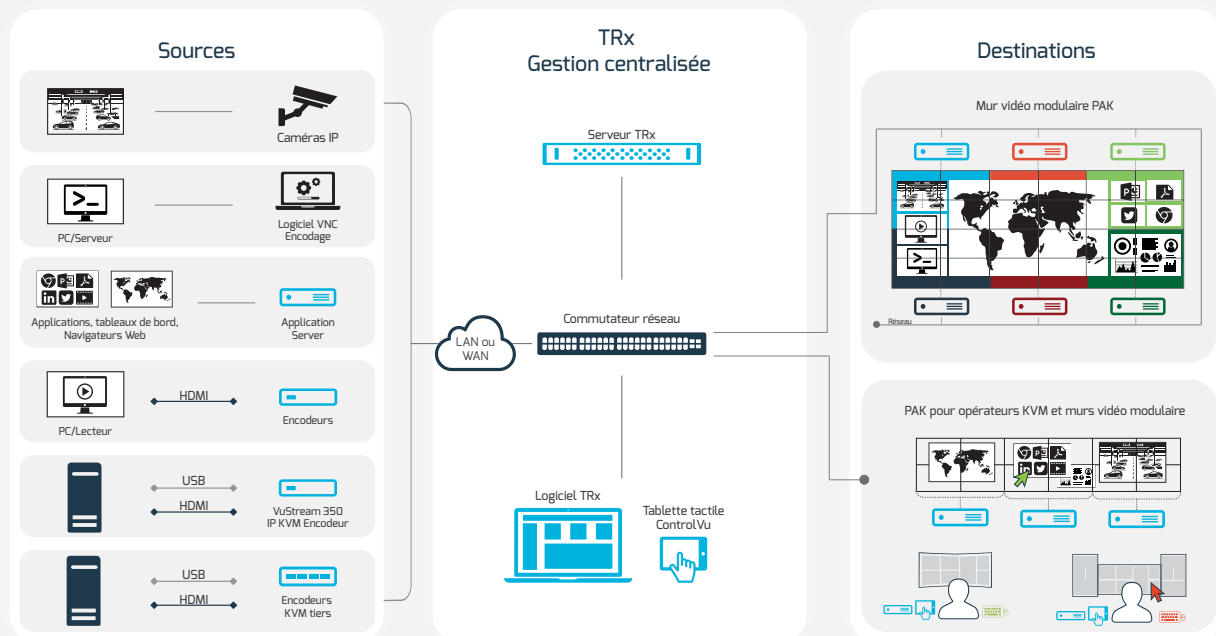
Accès sécurisé

En utilisant des environnements KVM protégés par mot de passe, les installations peuvent être sauvegardées en limitant l'accès et le contrôle des systèmes KVM aux seuls utilisateurs autorisés. Cette mesure de sécurité est cruciale pour empêcher les accès non autorisés qui pourraient entraîner des failles de sécurité et d'autres incidents connexes. La mise en œuvre d'un système KVM protégé par mot de passe permet aux organisations de mieux contrôler leur système informatique et d'atteindre un niveau de sécurité plus élevé.

Élimination d'un point unique de défaillance

Grâce à l'implémentation modulaire de PAK, si l'une des unités PAK alimentant un mur vidéo tombe en panne ou est mise hors tension, seule une partie du mur vidéo pilotée par cette unité PAK sera affectée, tandis que le reste du mur vidéo continuera à fonctionner normalement. Cette conception minimise l'impact d'une panne sur votre système. Une fois que l'unité PAK est remise en service, les écrans concernés se rétablissent automatiquement.

PAK Video Wall and KVM Control - flux de travail



Spécifications techniques VuWall PAK

Nom du produit	PAK 10	PAK 20	PAK 40
Numéro d'article	PAK-10-2	PAK-20-2	PAK-40-2
Matériel			
Poids	1500g / 3.3lbs		1300g / 2.9lbs
Dimensions	165 x 200 x 39.5mm (WxDxH) 6 x 7.9 x 1.55" (WxDxH)		165 x 190 x 43mm (WxDxH) 6 x 7.5 x 1.7" (WxDxH)
Consommation électrique	15W		36W
Alimentation	Adaptateur 65W Entrée : 100-240 VCA, 50/60 Hz Sortie : 19 V/3,42 A DC		Adaptateur 120W Entrée : 100-240 VCA, 50/60 Hz Sortie : 19 V/4,74 A DC
Conditions d'utilisation	Plage de température de fonctionnement : 0-40°C Humidité relative, sans condensation : 10-90%		
Refroidissement	Sans ventilateur refroidissement passif		Ventilé: refroidissement actif
Garantie	3 ans		
Mise en réseau			
Connecteurs et norme	2x RJ45, 1 GbE (chaque)		
Version IP et Adressage IP	IPv4 et IPv6, IP statique et DHCP		
Mode de distribution	Unicast et Multicast		
Interrupteur requis	Commutateur administrable de couche 2 avec IGMP Snooping/Querier/Immediate-Leave (Fast-Leave)		
Logiciel			
Gestion de contenu	VuWall TRx	VuWall TRx, affichage à l'écran et raccourcis clavier*	
KVM Control			
USB	Non disponible	2x USB-HID (pour le clavier et la souris)	
KVM Modes	Non disponible	Point à point, point à multipoint, contrôle multisource, multivision	
Sorties			
Connections	1x HDMI ou 1x DisplayPort 1.2	1x HDMI et/ou 1x DisplayPort 1.2	2x HDMI and/or 2x DisplayPort 1.4
Résolution max.	1x 1920x1080@60Hz	1x 3840x 2160 @ 60Hz ou 2x 1920x1080 @ 60Hz	1x 5120x2160 @ 60Hz ou 2x 5120x1440 @ 60Hz ou 2x 3840x2160 @ 60Hz ou 4x 1920x1080 @ 60Hz
Format de sortie audio	Stéréo, 48 kHz		
Decoding			
Capacité de décodage	16 x HD30 H.264 IP OU 8 x HD60 H.264 IP OU 2 x 4K30 H.264 IP OU 1 x 4K60 H.264 IP OU 1 x VNC** indépendamment de la résolution	16 x HD30 H.264 IP OR 8 x HD60 H.264 IP OR 2 x 4K30 H.264 IP OR 1 x 4K60 H.264 IP OR 1 x VuStream-350**/VNC** indépendamment de la résolution	32 x HD30 H.264 IP OU 16 x HD60 H.264 IP OU 8 x 4K30 H.264 IP OU 4 x 4K60 H.264 IP OU Jusqu'à 8 x VuStream-350**/VNC** : 8 x VuStream-350/VNC x HD OU 4 x VuStream-350/VNC x UHD
Protocoles de diffusion	RTSP, MPEG2-TS, RTP		
Formats	H.264, RealVNC, VNC standard (navigateurs Web, applications, tableaux de bord, JPEG, PNG)	H.264, RealVNC, VNC standard (navigateurs Web, applications, tableaux de bord, JPEG, PNG), flux propriétaires de VuStream 350	
Formats audio pris en charge	AAC, 32kHz à 96kHz		
Le matériel de montage			
VESA	75/100 mm (inclu)		
Montage en rack	Kit de montage en rack disponible pour monter 2x PAK (vendus séparément - référence : PAK-Rack-Mounting-Plate)		

* L'affichage à l'écran et les raccourcis clavier ne sont disponibles que lorsque PAK est configuré en tant que module KVM.
** Taux de rafraîchissement adaptatif en fonction du mouvement et du contenu des sources.

PAK pour les opérateurs KVM



Affichage à l'écran (OSD)

L'affichage à l'écran intuitif intégré permet de modifier facilement les layouts du mur vidéo personnel, par simple sélection.

PAK - Appareil Sécurisé

Le module protégé par un mot de passe nécessite une connexion de l'utilisateur. L'accès de l'utilisateur à la vidéo, au clavier et à la souris est configurable.

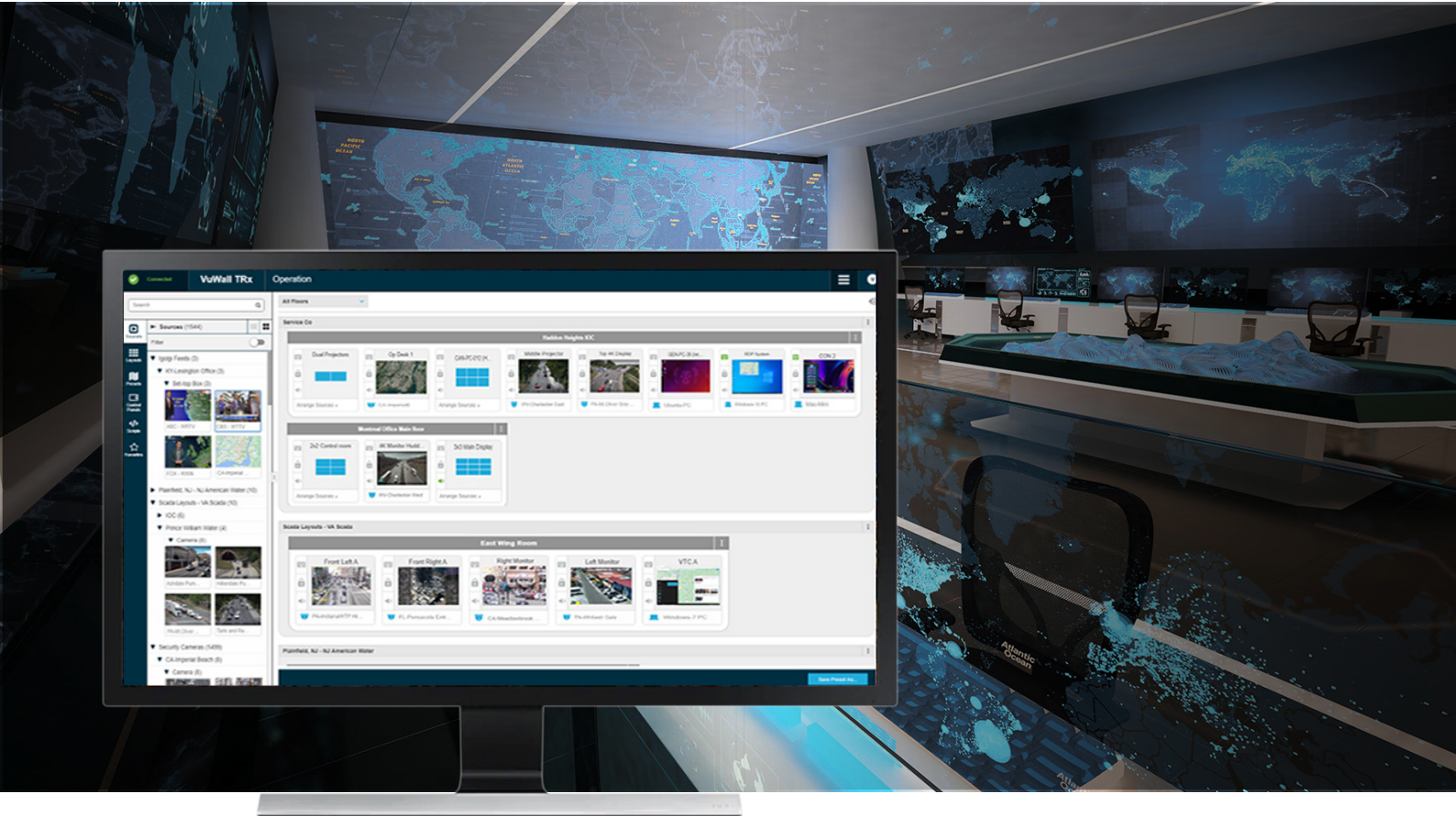
Écran tactile ControlVu

ControlVu™ donne aux opérateurs la liberté de modifier les layouts et contrôler les appareils d'un simple toucher.

Clavier et souris

Contrôlez votre poste de travail personnel et toutes les sources à l'aide du clavier et de la souris. Des raccourcis clavier peuvent être utilisés pour passer rapidement d'une présentation à l'autre.

Logiciel TRx de VuWall



Gérez tous vos PAKs avec le logiciel TRx - une seule plateforme commune pour gérer l'ensemble de votre mur vidéo et de votre écosystème de distribution AV.

TRx est la seule plateforme qui combine la distribution AV-sur-IP avec une gestion avancée pour murs vidéo et KVM. Il s'agit d'une plateforme centralisée utilisée pour configurer, gérer et distribuer pratiquement n'importe quel type de source sur n'importe quel écran avec un simple glisser-déposer sans aucune programmation requise.

TRx offre une interface intuitive avec un outil de conception de panneau de contrôle HTML, des scripts, une gestion avancée de la sécurité et droits d'utilisateurs, et une API évoluée. Grâce à sa conception interopérable et hybride, TRx simplifie le déploiement de projets AV-sur-IP complexes.

SIÈGE SOCIAL CORPORATIF

VuWall Technology Inc.
181 boul. Hymus, Suite 301
Montréal, Québec
H9R 5P4, Canada
+1 514 505 4436

SIÈGE SOCIAL EUROPÉEN

VuWall Technology Europe GmbH
Birkenweg 15
72766 Reutlingen
Allemagne
+49 7121 766620

BUREAU AMÉRICAIN

VuWall USA Inc.
2662, rue Holcomb Bridge
Suite 326
Roswell, GA, 30076, É-U
(844) 933 9255



Control what you see.

www.vuwall.com

sales@vuwall.com