

VuScape Videowand Steuerungssystem

Visualisierungslösungen für professionelle und unternehmenskritische Anwendungen

VuScape™ ist ein hochleistungsfähiger Videowandprozessor, der sich ideal für kleine oder große Videowandinstallationen in Kontrollräumen, Kollaborationsräume und Corporate Signage-Anwendungen eignet. Steuern und verteilen Sie alle Inhaltsquellen auf jedes beliebige Display in Ihrem Netzwerk mit einem Höchstmaß an Flexibilität und einer voll ausgestatteten Verwaltungssoftware.



Funktionen

- ✓ Betreiben Sie bis zu 96 Displays mit einem einzigen Controller
- ✓ Erfassen Sie bis zu 40x 4K-Quellen mit einem einzigen Controller
- ✓ Mischen von Baseband- und IP-Quellen auf demselben Controller (mehrere 4K HDMI/Display Port-Eingänge)
- ✓ Anzeige von bis zu 160 HD IP-Streams gleichzeitig
- ✓ Dekodierung von IP-Streams durch Hardware bis zu 4K
- ✓ Anzeige einer unbegrenzten Anzahl von Fenstern pro Bildschirm
- ✓ NVIDIA Quadro GPU mit 3D-Beschleunigung verfügbar
- ✓ Kodierung von HDMI-Eingängen oder der Videowand bis 4K
- ✓ Einzelgehäuse-Lösung für eine vereinfachte Bereitstellung
- ✓ 24-Bit-Echtfarben-Bildverarbeitung bei voller Bildrate
- ✓ Unterstützung für Standard-Windows-Anwendungen
- ✓ Zuverlässig für den 24/7-Betrieb in kritischen Situationen



BENUTZERFREUNDLICH

Videowandsteuerung leicht gemacht. Unsere Systeme sind einfach einzurichten, einfach zu bedienen und einfach zu verwalten.



ZUKUNFTSSICHER

Offene Architektur und standardbasierte Kompatibilität mit Lösungen anderer Anbieter.



VERLÄSSLICH

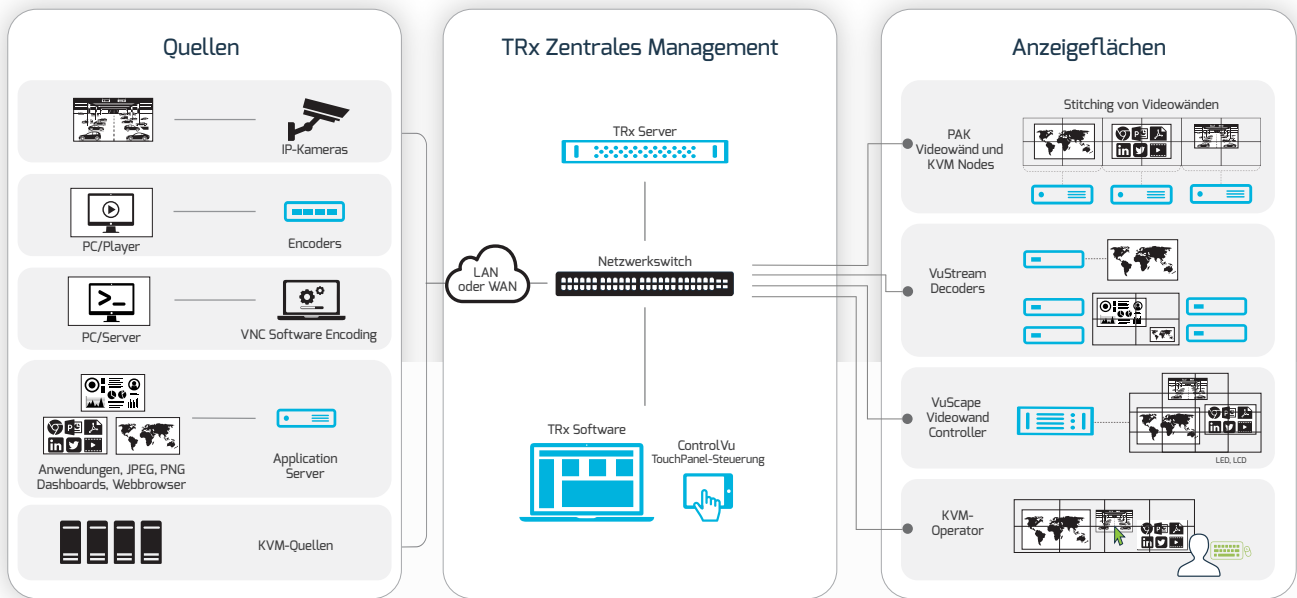
Optimiert für Echtzeit-Durchsatz und zuverlässigen 24/7-Betrieb.



MODULAR UND SKALIERBAR

Kaufen Sie nur das, was Sie benötigen. Unser System kann mit Ihnen wachsen, wenn sich Ihre Anforderungen ändern.

Workflow



Anwendungsbereiche

Kontrollräume



Corporate Workspaces



Experience Centers



Krisenräume



Lobby-Beschilderung



Klassenräume & Auditorien



Auswahl des richtigen VuScape Videowand-Controllers



VuScape	VS10	VS120	VS280	VS640
IDEAL FÜR	Kleine Videowand mit begrenztem Platzangebot und nur Netzwerkquellen	Mittelgroße Videowand mit mehreren Ein- und Ausgängen und Bedarf an GPU und mehr IP-Dekodierleistung	Mittelgroße Videowand mit mehreren Ein- und Ausgängen und Bedarf an GPU und mehr IP-Dekodierleistung	Große Videowand mit vielen Eingängen, Ausgängen und IP-Dekodierung
GRÖßE	VESA Mount	Rackmount 4RU	Rackmount 4RU	Rackmount 4RU jeweils
MAX OUTPUTS	4x 4K	16x 4K	16x 4K	24x 4K oder 32x HD
MAX INPUTS	-	12x 4K	24x 4K	32x 4K und/oder 64x HD
MAX GLEICHZEITIGE IP STREAMS	16x HD / 2x 4K	48x HD / 12x 4K	96x HD / 24x 4K	192x HD / 48x 4K
QUELLEN	RTSP, Websites, VNC, Bilder, Text, Videodateien und Windows-Anwendungen			

Funktionen

Leistungsstarke Management-Software

Die intuitive Software TRx, bietet eine unbegrenzte Anzahl von Möglichkeiten zur Steuerung und Verwaltung von Videowänden.

Visualisierung großer Datenmengen

VuScape kann jede Art von Inhalten anzeigen, die von Cloud-/Netzwerk-basierten Lösungen stammen, wie z. B. Webseiten, Daten, SCADA von Drittanbietern, Geschäftsanalysen und Social Media-Daten.

Touchpanel-Steuerung

Geben Sie Bedienern die Freiheit, Layouts zu ändern und Geräte mit einer einfachen Berührung zu steuern. Erstellen Sie mit unserem webbasierten Control Panel Designer schnell und einfach vollständig angepasste Bedienfelder - ganz ohne Programmierkenntnisse.

Anwender-Arbeitsplatz und KVM

Fernsteuerung von Computern mit vernetztem Tastatur/Maus-Emulator. Wir bieten den Bedienern eine nahtlose Verbindung zwischen der Steuerung der Videowand und ihren Desktops und ermöglichen es ihnen, die Videowand als eine Erweiterung ihres Arbeitsbereichs zu nutzen.

AV und IT verbinden

Die einzigartige, hybride und interoperable Technologie von VuWall ermöglicht es, alle Arten von Quellen mit einem System zu erfassen und nahtlos in das gesamte Ökosystem zu integrieren.

VuScape Series 2 - Technische Spezifikationen

Modell	VuScape VS120-2	VuScape VS280-2
Hardware		
CPU	Intel® Xeon® 8-core Silver 2.1GHz	Intel® Xeon® 8-core Silver 2.1GHz
RAM	32GB	
SSD	1x 500GB SSD Optional: 2 x 500GB SSD RAID1	2x 500GB SSD RAID1
Backplane	4x Slot PCI Express x16	7x Slot PCI Express x16
Netzwerk	1x 10GbE + 1x 1GbE	1x 10GbE + 1x 1GbE + 1x 1GbE IPMI
Gewicht	21-25 kg (Transportgewicht: 32 kg)	
Gehäuse	19" 4RU case	
Maße	428 x 176 x 467 mm (BxHxT)	
Netzteil	100-240 VAC, 650W	100-240 VAC 2x800W Hotplug, Redundant
Betriebsbedingungen	Temperatur 0-35°C / Luftfeuchtigkeit 20%-80%	
MTBF	100.000 Std. (Lüfter = 70.000 Std.)	
BTU	Max. 1700 BTU/h bis max. 2500 BTU/h	
Geräuschpegel	30dB bis zu 45dB (Abhängig von der Systemkonfiguration und der Raumtemperatur)	40dB bis zu 65dB (Abhängig von der Systemkonfiguration und der Raumtemperatur)
Garantie	3 Jahre	
Software		
Betriebssystem	Windows 10 Enterprise LTSC 64bit	
Management	TRx-Software für die zentrale Verwaltung	
Wiederherstellung	Einfache Sicherung und Wiederherstellung per USB	
Ausgänge		
Maximale Anzahl von Ausgängen	Bis zu 12x	Bis zu 16x (64x mit einem Adscape)
Konfiguration	High End NVIDIA Quadro GPU mit 4x Ausgängen pro Karte / Max. 32.768x32.768 Pixel pro System	
Auflösung	VS-2-4HO card: HDMI 2.0, 4x 4096x2160@60Hz pro Karte VS-2-4DO card: DisplayPort 1.4, 4x 5120x3200@60Hz pro Karte	
Eingänge		
Display Port 1.2	Bis zu 6x	Bis zu 12x
HDMI 1.4	Bis zu 12x	Bis zu 24x
SDI	6x3G und 6x12G	12x3G und 12x12G
Auflösung	DisplayPort Bis zu 3840x2160 und 4096x2160@60Hz, HDMI Bis zu 3840x2160@30Hz Bis zu 3840x2160@60Hz (4:2:0) 4096x2160@60Hz (4:2:0), 4096x2160@30Hz, SDI Bis zu 3840x2160@60Hz (4:2:2)	
Encoding / Decoding		
Host-CPU-Dekodierfähigkeit	Standardmäßige Software-Dekodierung von 16x D1 oder 8x HD (H.264/MPEG-4 Part 10, MPEG-2, MPEG-4)	
Optionale Kartendecodierung Kapazität	48x 1080p30 oder 12x 4K30 pro System	96x 1080p30 oder 24x 4K30 pro System
Auflösung	4x 4Kp30 / 16x 1080p30 / 8x 1080p60 / 48x D1 pro Encoding oder Decoder Karte	
Stream Format	Protokolle: RTSP, RTP, MPEG-2-TS, SRT; Verteilung: unicast & multicast; Codec: H.264 (MPEG-4 Part 10 AVC) Bis Level 5.2; Profiles: Baseline, Main, High, High 10, High 4:2:2, High 4:4:4 Predictive Profile Separate Plane	
Encoding und Aufzeichnung	Kodierung und Aufzeichnung von HDMI-Eingangsquellen und dem Bereich der gewünschten Wand. Maximal 4K pro Kodierungskanal oder einem Bereich	

Modell	VuScape VS640-3
Hardware	
CPU	Intel® i7 3.6GHz
RAM	32GB
SSD	2x 500GB SSD, RAID1
Backplane	11xSlot PCIe x16
Netzwerk	2x 1GbE
Gewicht	21-25 kg (Liefergewicht: 32 kg)
Gehäuse	19" 4 RU case
Maße	428 x 176 x 467 mm (BxHxT)
Netzteil	100–240 VAC 800 W mit redundanten N+1 Hot-Swap-Modulen
Betriebsbedingungen	Temperatur 0-35°C (32-95°F) / Luftfeuchtigkeit 20%-80%
MTBF	100,000 hrs. (Lüfter = 70,000 hrs.)
BTU	Max. 2,500 BTU/h
Geräuschpegel	40dB Bis zu 65dB (Abhängig von der Systemkonfiguration und der Raumtemperatur)
Garantie	3 Jahre
Software	
Betriebssystem	Windows 10 Enterprise LTSC 64bit
Management	TRx-Software für die zentrale Verwaltung
Wiederherstellung	Einfache Sicherung und Wiederherstellung per USB
Outputs	
Max Anzahl an outputs	HDMI: bis zu 24x 3840x2160@60Hz oder bis zu 32x 1920x1080@60Hz Bis zu 96x 1920x1080@60Hz mit AdScape oder bis zu 32x 1920x1080@60Hz
Konfiguration	4x outputs pro Karte/ Max. 32,768 x 32,768 pixel pro system
Inputs	
DisplayPort 1.2 mit HDCP 1.4 support	Bis zu 32x (erweiterbar)
HDMI 2.0 with HDCP 2.2 support	Bis zu 32x (erweiterbar)
DVI/VGA/HDMI	Bis zu 64x (erweiterbar)
Auflösung	Bis zu 4096x2160@60Hz (DP1.2 und HDMI2.0) bis zu 3840x2160@30Hz (HDMI 1.4) 1920x1200 (DVI/VGA), 1080i (component)
Analoge Eingänge	Bis zu 128x
Formate	Composite/S-Video mit NTSC/PAL/SECAM (8x pro Karte)
SDI Inputs	Bis zu 64x
Formate	3G-SDI, HD-SDI und SDI (SMTPE 352 Nutzdatenbezeichner)
Decoding	
Host-CPU-Dekodierfähigkeit	Standardmäßige Software-Dekodierung von 16x D1 oder 8x HD (H.264/MPEG-4 Part 10, MPEG-2, MPEG-4)
Optionale Kartendecodierung Fähigkeit	192x 1080p30 oder 48x 4K30 pro System
Auflösung	3x 4Kp30 / 12x 1080p30 / 6x 1080p60 / 50x D1 pro VS-3-12HDIPD decoding Karte
Stream Format	Protokolle: HTTP, RTSP, RTP, UDP Container: MPEG4 Teil 1, MPEG2-TS, WMV, MOV Verteilung: Unicast & Multicast Codec: H.264 (MPEG4 Teil 10 AVC), VC-1, MPEG2 Teil 2 & MJPEG

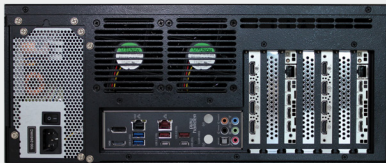
VuScape VS10 - Technische Spezifikationen

Model	VuScape VS10-4
Teilenummer	VuScape VS10-4DO-16IPD
Hardware	
CPU	Intel® i5 3,6GHz
RAM	16GB
SSD	1x 256GB SSD
Netzwerk	1x 1GbE LAN
Gewicht	1.4 kg
Chassis	Dünnes Metall Chassis, schwarz
Maße	179 x 37 x 183 mm (BxHxT)
Netzteil	Externes Netzgerät mit 100-240 VAC, 170W
Betriebsbedingungen	Temperatur 0-35°C (32-95°F) Luftfeuchtigkeit 20%-80%
MTBF	50,000hrs
Geräuschpegel	Max. 30dB (Abhängig von der Systemkonfiguration und der Raumtemperatur)
Garantie	3 Jahre
Software	
Betriebssystem	Windows 10 Enterprise LTSC 64bit
Management	TRx-Software für die zentrale Verwaltung
Outputs	
Art des Ausgangssteckers	4x mDP inklusive 4x HDMI-Adapter
Konfiguration	1x1, 2x1, 3x1 or 2x2 (Optional: 4x4 in Daisy-Chain)
Auflösung	Bis zu 4096x2160@60Hz
Inputs	
HDMI	Optional: HDMI-Quelle über VuStream-Encoder
Browser	Bis zu 8x Web Browser Fenster (mit eingebauter Chromium-Engine)
Decoding	
Host-CPU-Dekodierfähigkeit	16x 1080p30 oder 4x UHD30
Streaming Standards	Protokolle: HTTP, RTSP, RTP, UDP; Verteilung: Unicast & Multicast; Codec: H.265, H.264 (MPEG-4 Teil 10 AVC), MPEG-2 Teil 2, MJPEG

VuScape Series



VuScape VS120, VS280, VS640



VuScape VS120-2 Rückseite



VuScape VS280-2 Rückseite



VuScape VS640-3 Rückseite



VuScape VS10-4



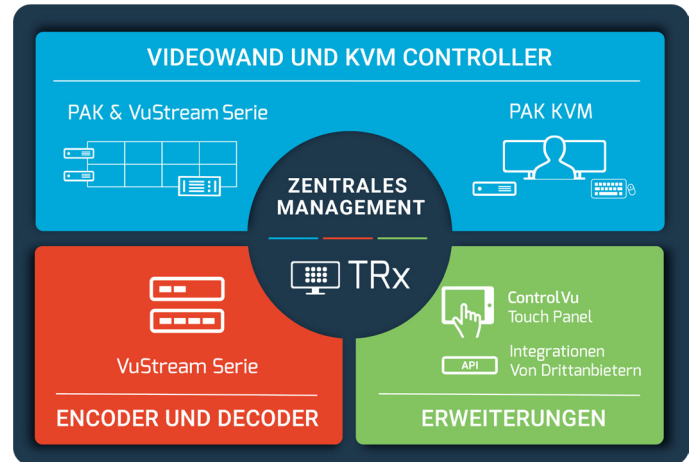
VuScape VS10-4 Rückseite

*Die hier gezeigten Bilder sind nicht proportional. Bitte konsultieren Sie die technischen Spezifikationen für die Abmessungen.

VuWall Ecosystem unterstützt hybride und interoperable einheitliche Visualisierung

Das VuWall-Ökosystem interoperabler Produkte beruht auf einer einzigartigen, standardbasierten Architektur, die eine effektive Verteilung visueller Informationen von verschiedenen Quellen zu beliebigen Displays oder Videowänden in Unternehmen ermöglicht.

Im Mittelpunkt des Ökosystems befindet sich die zentrale Managementplattform TRx, die AV-, IT- und IP-Systeme verbindet und somit Interoperabilität und Benutzerfreundlichkeit gewährleistet. Sie vereinfacht AV-over-IP-Implementierungen, wodurch die Implementierungszeit und das Integrationsrisiko verringert werden.



Videowand-Verwaltung und AV-Verteilung einfach gemacht. Von jeder Quelle auf jede Anzeigefläche



TRx
Zentrales Management



PAK
Videowand-Node und KVM



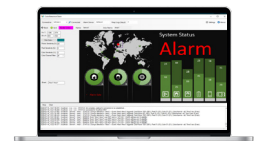
VuStream
Encoder und Decoder



ControlVu
TouchPanel-Steuerung



VuScope
Videowand Controller



Erweiterungen
Interoperable Produkte

Kontaktinformationen

UNTERNEHMENSZENTRALE
VuWall Technology Inc.
181 Hymus Blvd., Suite 301
Montreal, Quebec
H9R 5P4, Kanada
+1 514 505 4436

HAUPTSITZ EUROPA
VuWall Technology Europe GmbH
Birkenweg 15
72766 Reutlingen
Deutschland
+49 7121 766620

US-BÜRO
VuWall USA Inc.
2662 Holcomb Bridge Road
Suite 326
Roswell, GA, 30076 USA
(844) 933 9255



Control what you see.
www.vuwall.com
sales@vuwall.com